

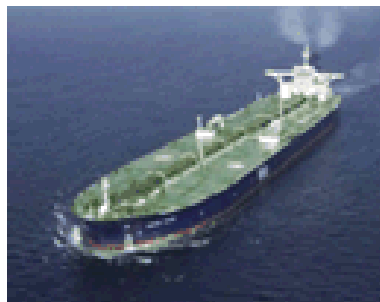
Financement du Commerce des pays africains membres de la BID pour Le développement de l' Afrique

Journée du secteur privé, Niamey, Niger
12th April 2013



itfc

International
Islamic Trade
Finance Corporation



Membre e du Groupe de la Banque Islamique
Développement



Structure du Groupe IDB

Etablie en
1975



1981



1999



1994



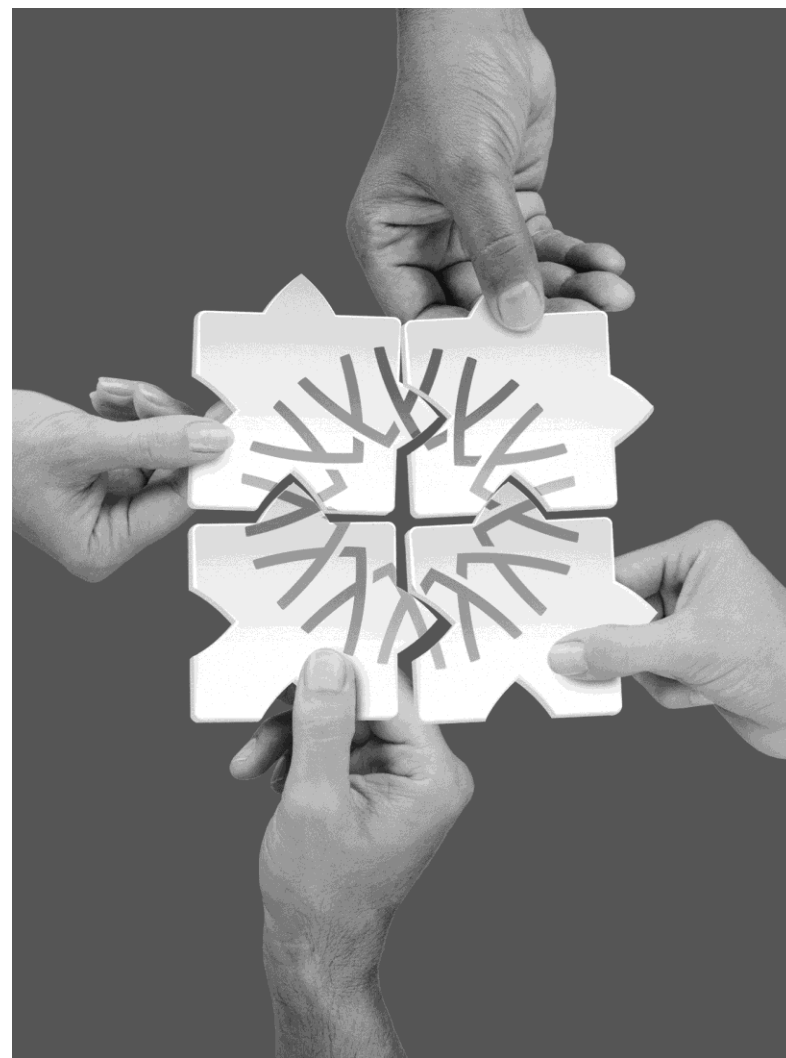
2008



ITFC: Institution International Islamique du Financement du Commerce



- > Opérationnel depuis le 1^{er} Muharram, 1429H (10 Janvier, 2008G);
- > Capital Autorisé de US\$3 Milliards;
- > Capital Souscrit de US\$750 million;
- > Capital Libéré de US\$698.5 million.





Notre Mission



“ Notre Existence: Être le Précurseur du développement des échanges commerciaux entre les pays membres de l’OCI et avec le reste du monde ”





Notre Vision



“ ITFC se veut d’être le leader des solutions de financement du commerce pour les pays membres de l’OCI ”





Notre Présence dans le Monde

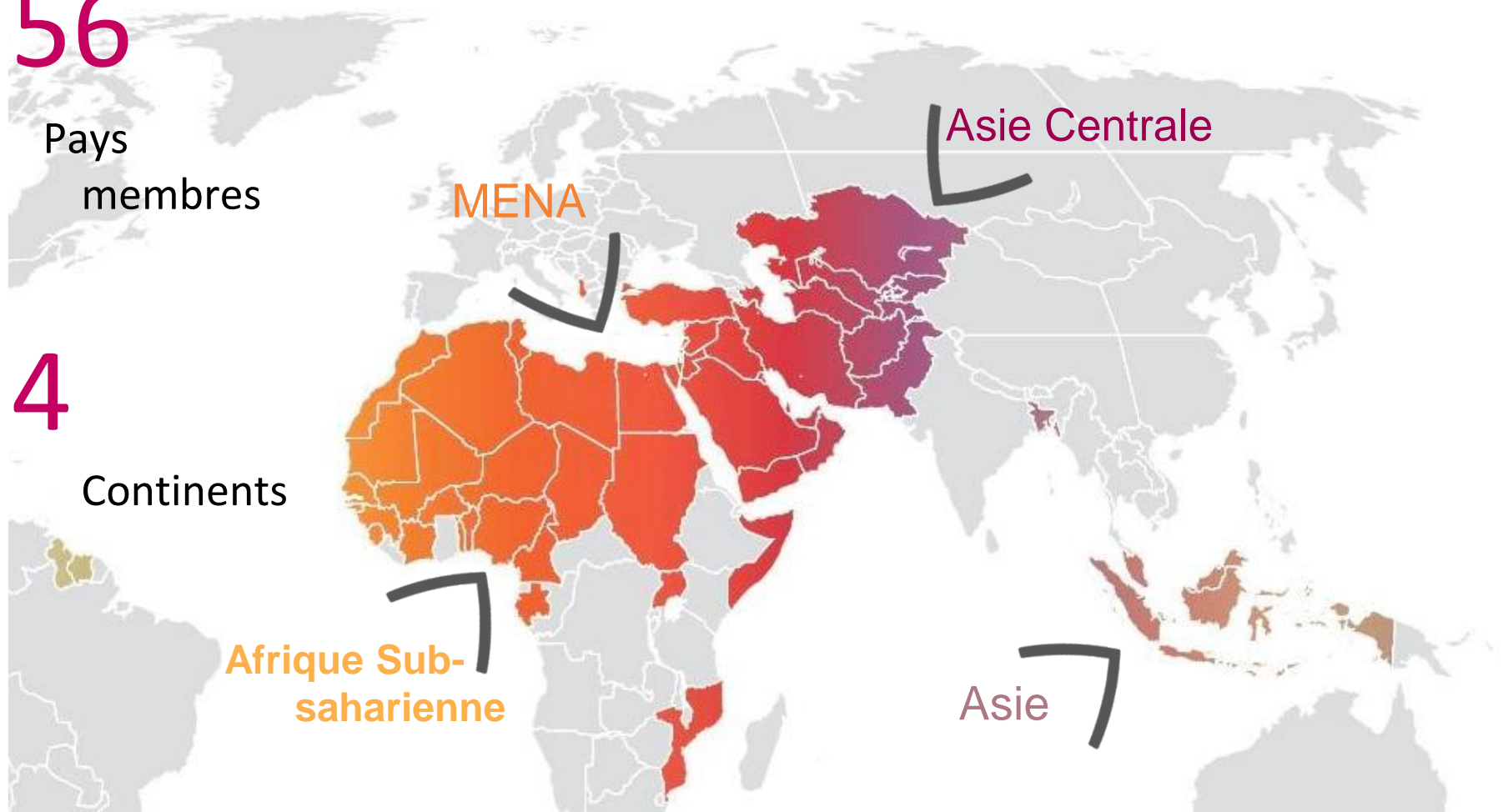


56

Pays
membres

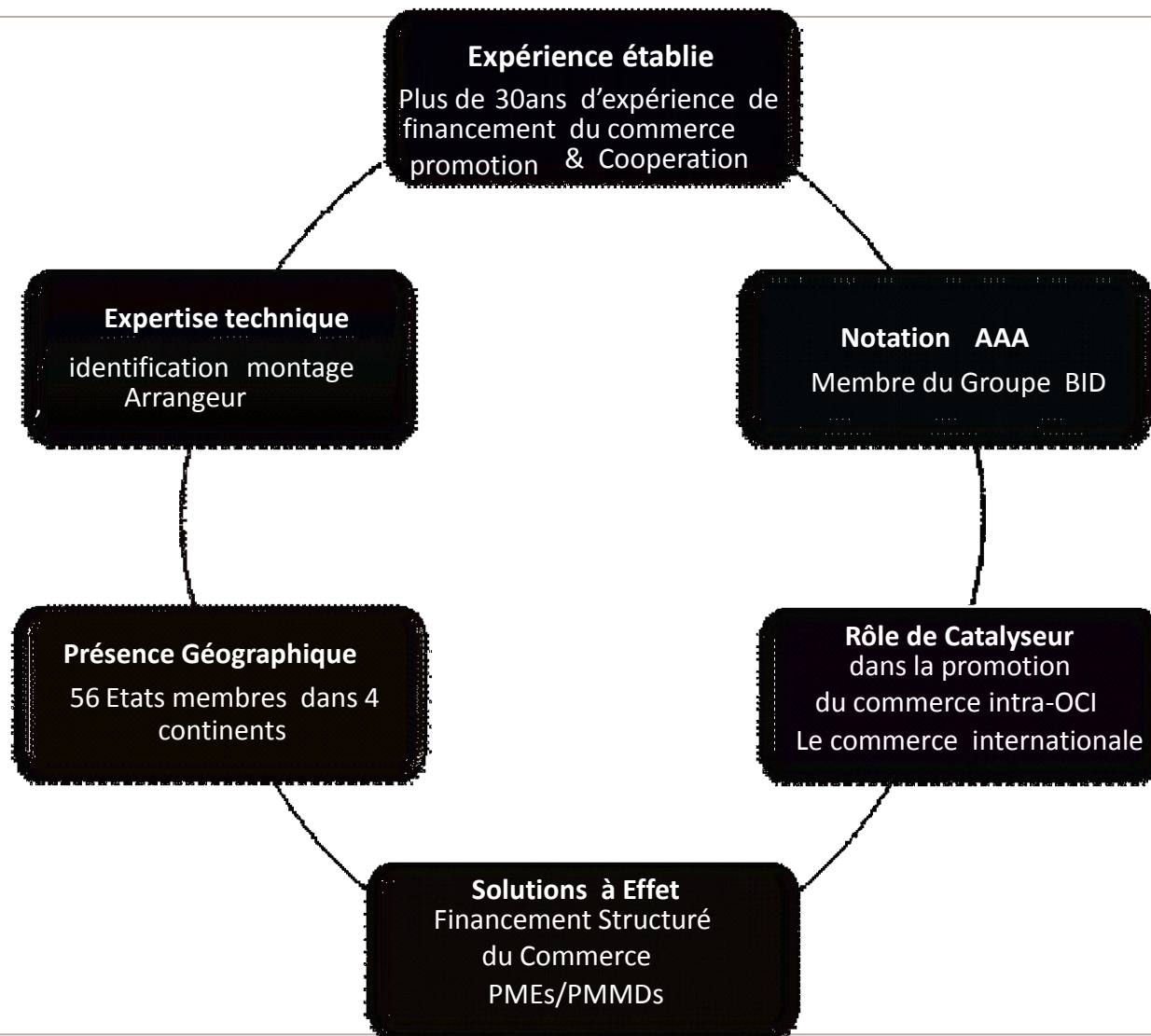
4

Continents





Nos Atouts de ITFC

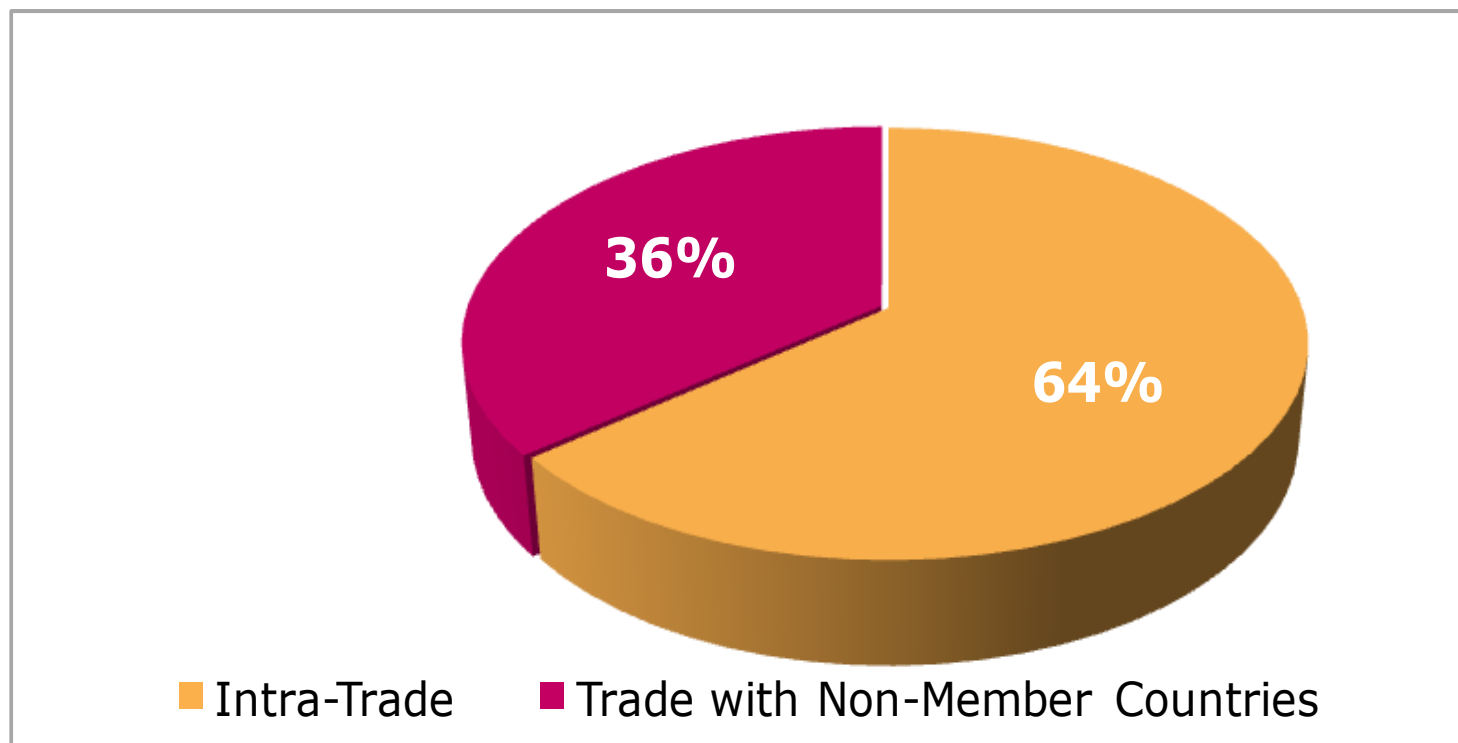




Les échanges Commerciaux entre les Pays Membres en 1433H(2012G)



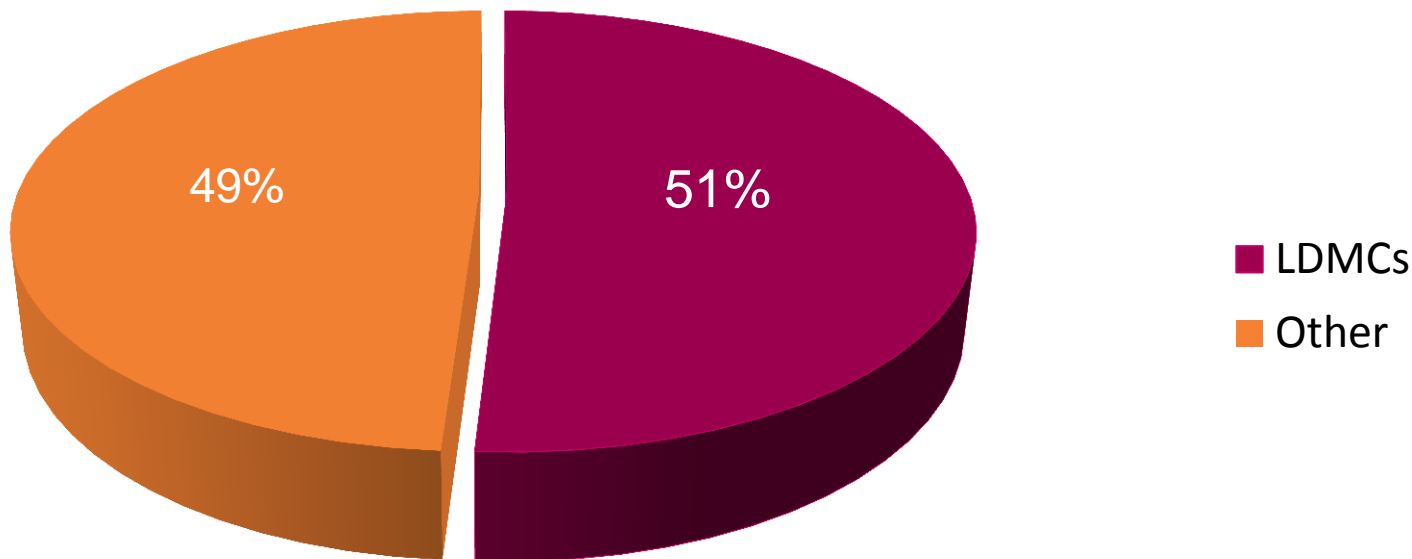
ITFC Approbations par Origine des importations



Approbations des Operations de commerce en faveur des Pays Membres les Moins Développés(LDMCs)

- > En 2012G, les opérations de commerce financées en faveur des LDMC's ont atteint US\$ 2.264,35 million représentant 51% du total des opérations de commerce financées dans cette même année.
(US\$ million)

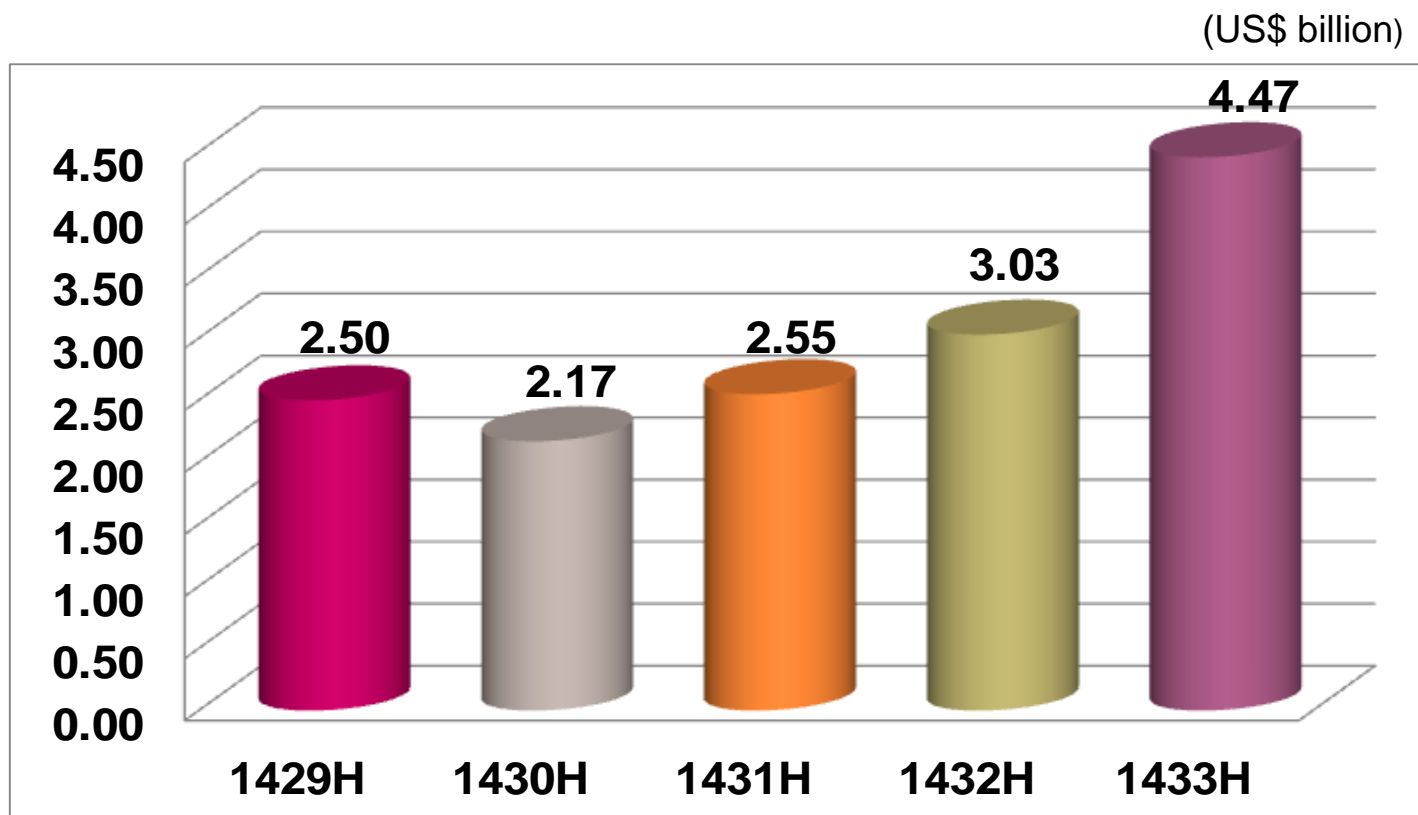
Approbations pour les Pays Membres les moins Développés (LDMC's)



> Les Approbations de ITFC

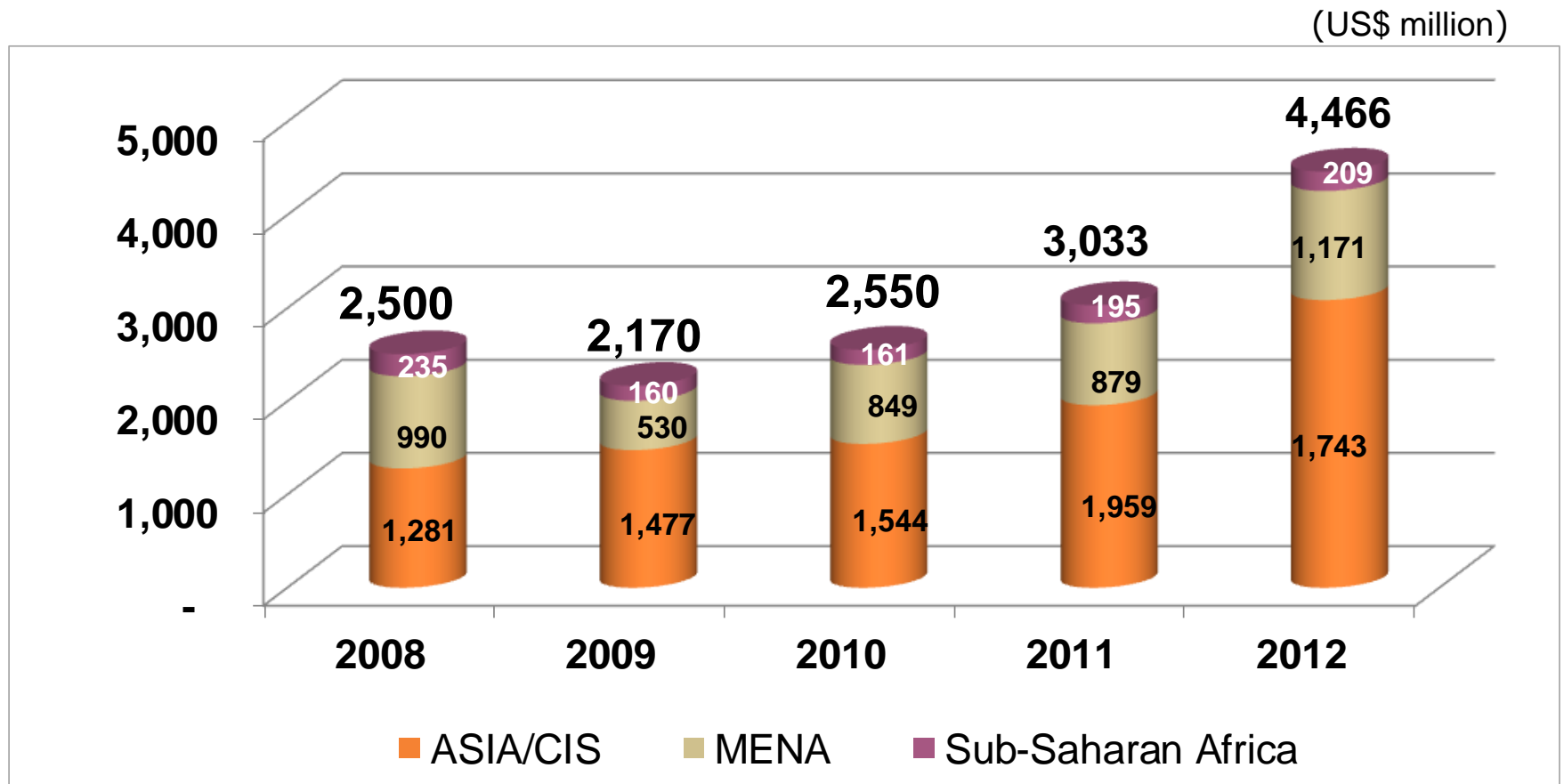


- > Les approbations cumulées de ITFC/IDB en 1433H: **US\$41.4 bn.**
- > Les approbations totales de ITFC depuis 2008: **US\$14.72 bn.**





Nos Approbations des opérations du commerce par Région de 2008-2012

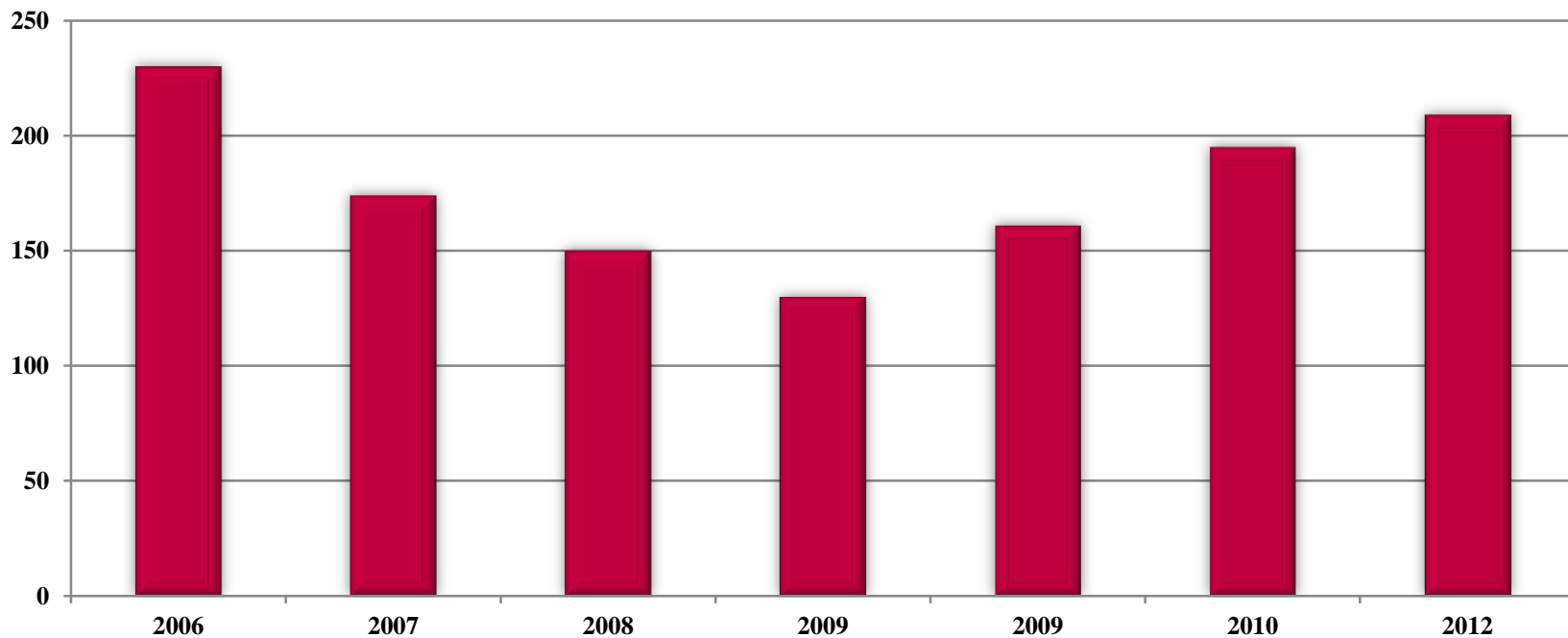




Approbation du Commerce en faveur des Pays en Afrique Sub-saharienne sur la période 2006-2012

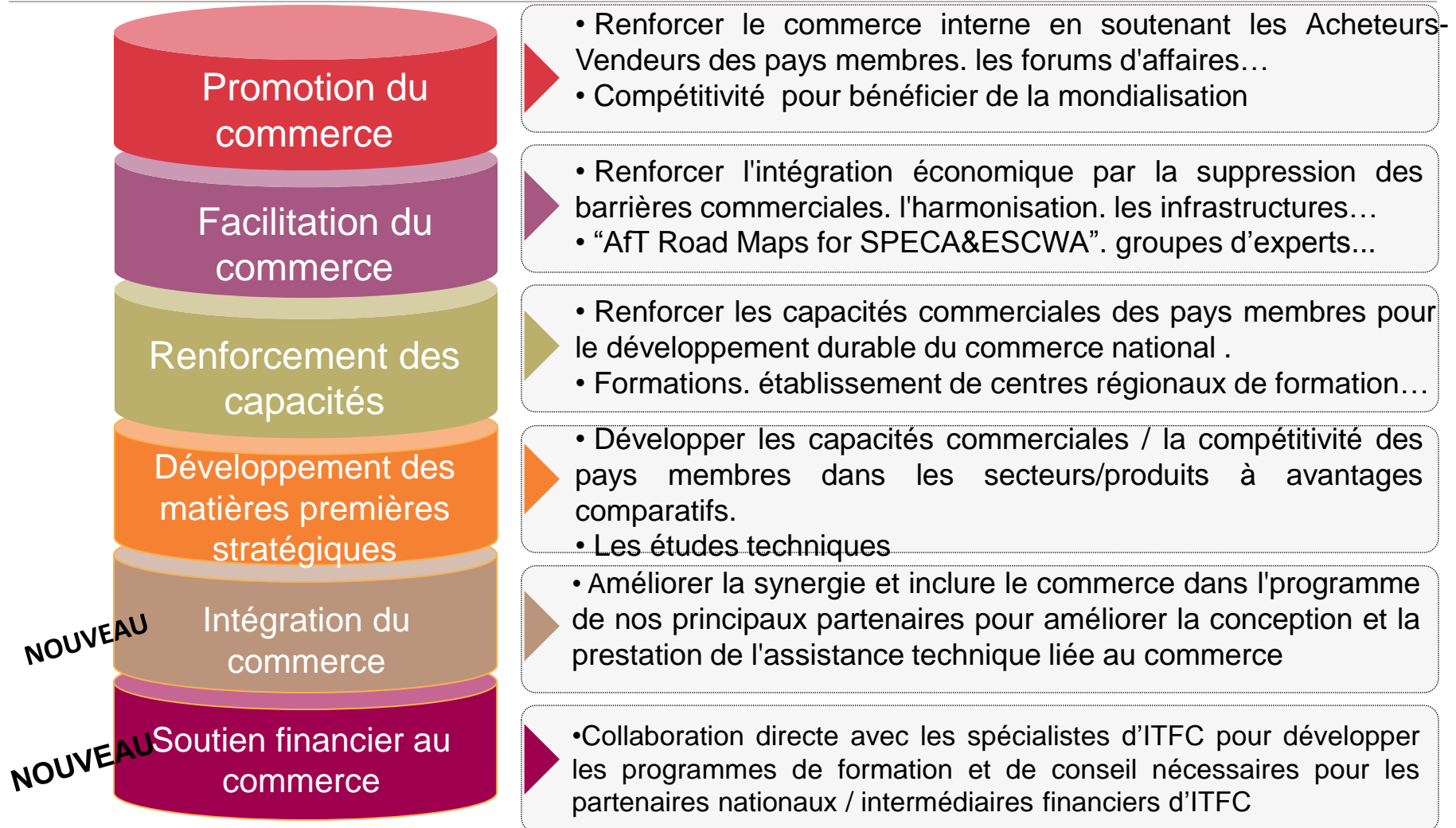


Approbation en Million \$



Les approbations du financement du commerce par ITFC en Afrique Sub-saharienne sur la période 2006-2012 soit un total de 1.36 bn

Programme de Coopération et de Promotion Commerciale ("TCPP")



> Afrique Sub-Saharienne – Focus Sectoriel (2012- 2015)



Nous voulons nous concentrer sur les secteurs suivants pour la période 2012-2015

- > Agriculture : soutien à la production (financement des intrants) et financement pré-export des produits agricoles (exemples : cacao. arachides. café. noix de cajou. coton)
- > Secteur financier : fournir des lignes de financement aux banques locales pour le financement de l'importation et de l'exportation de (lignes de confirmation L/C) et le soutien au secteur des PME
- > Produits pétroliers : en collaboration avec les principaux acteurs pour le financement direct
- > Secteur manufacturier : fonds de roulement pour la production et le financement des exportations dans la sous région (valeur ajoutée)

> Présence Régionale



ITFC ouvre son bureau Afrique subsaharienne à Dakar en accord avec son programme “Africa Initiative”



Financement BID/ITFC au Niger 2000-2012



Année	Bénéficiaire	Montant \$
2000	BINCI	2,000,000
2002	BINCI	2,000,000
2003	BINCI	7,000,000
2004	BINCI	10,000,000
2005	BINCI	5,000,000
2007	BINCI	5,000,000
2008	BINCI	5,000,000
2012	Government of Niger	20,000,000
	Total	56,000,000



Niger - Focus Sectoriel (2013- 2016)



ITFC se concentrera sur les secteurs suivants au Niger pour 2013-2016

- > Strategic Support to the Government
 - Soutenir le secteur de la production grâce à un financement d'entrée (par exemple : engrais)
 - Importation de céréales (programme de sécurité alimentaire)
- > Secteur financier : apport de lignes de financement pour les banques locales pour l'importation et l'exportation (Lignes de confirmation L/C) et appui au secteur des PME.

> Contactez Nous



Lamin JK. Sanneh
Directeur Afrique sub-saharienne
Tel. +966 2 646 8279
P.O. Box 55335. Jeddah 21534
Royaume d'Arabie Saoudite
Email. Isanneh@isdb.org
www.itfc-idb.org

Moussa Toure
Gestionnaire de portefeuille- Pays francophones
Tel. +966 2 646 8294
P.O. Box 55335. Jeddah 21534
Royaume d'Arabie Saoudite
Email. mktoure@isdb.org
www.itfc-idb.org





Prix et distinctions de l'ITFC - 2012



Africa DoY:
US\$400 million
Syndicated
Murabahah Financing
in Favor of SAMIR



Sovereign DoY:
US\$2.2 billion
Syndicated Murabahah
Financing in Favor of
EGPC



**Best Islamic Trade
Finance
Bank/Institution**



Africa DoY:
US\$50 million Structured
Murabahah Financing in
Favor of Malawi



Africa DoY:
US\$50 million Structured
Murabahah Financing in
Favor of Malawi

favoriser le commerce. améliorer la vie

MERCI

